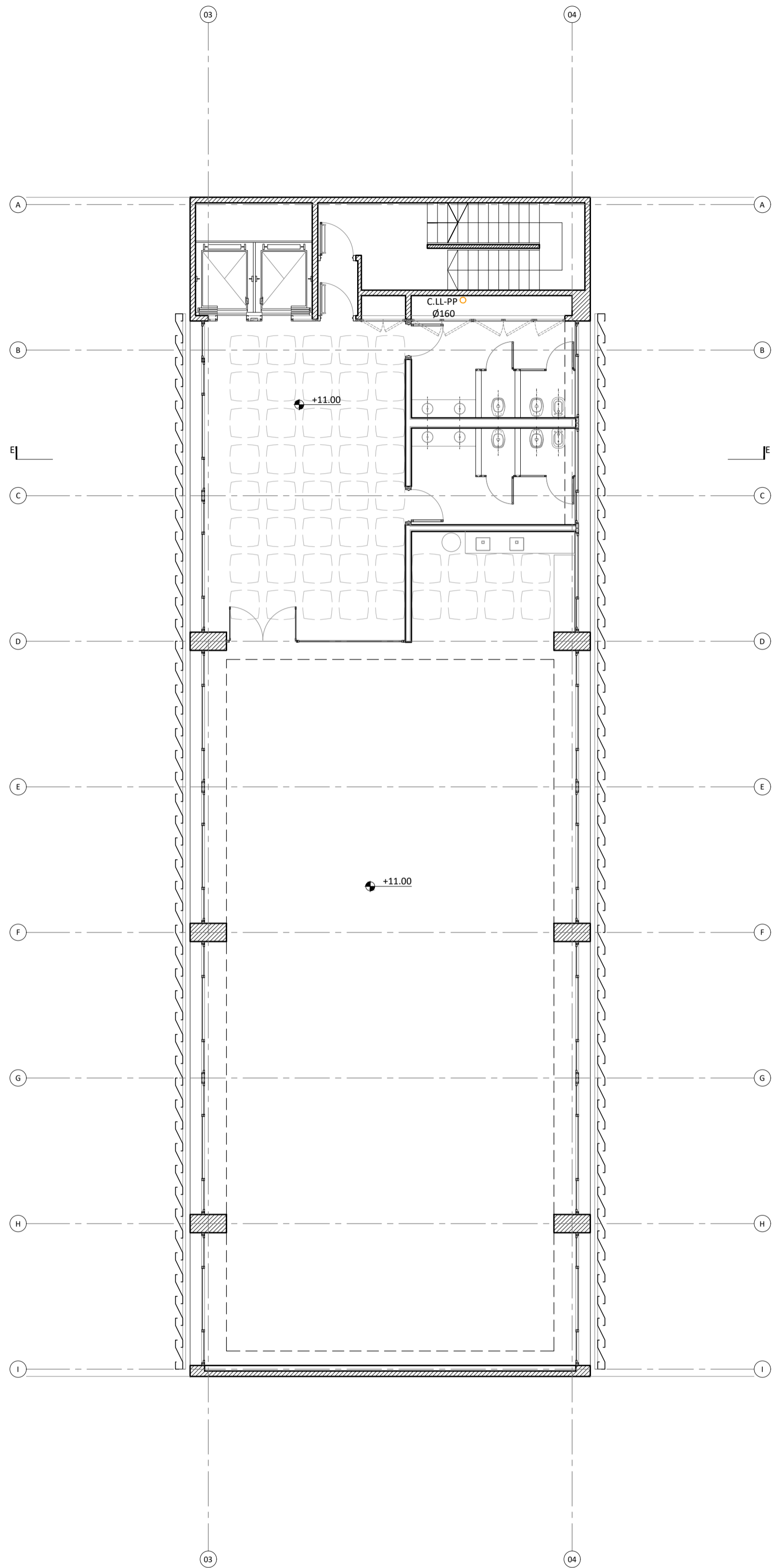


PLANTA 2° PISO



PLANTA 3° PISO

REFERENCIAS	
	BDT BOCA DESAGUE TAPADA
	INST. PLUVIAL A EJECUTAR
	EMBUDO
	CAÑO POLIPROPILENO
	EMBUDO VERTICAL

NOTA: LAS PENDIENTES DE PISO HACIA LOS EMBUDOS SERÁN COMO MÍNIMO 2CM POR METRO, DEBERÁN SER CALCULADAS POR LA CONTRATISTA.

NOTA: TODOS LOS EMBUDOS SERÁN DE POLIPROPILENO DE ALTA RESISTENCIA Y DEBERÁN UBICARSE EN EL CENTRO DEL CASETON, YA SEA QUE QUÉDEN A LA VISTA U OCULTOS SOBRE CIELORRASO

 <div>Santa Fe</div> <div>PROVINCIA</div>	UNIDAD EJECUTORA DE INFRAESTRUCTURA		OBRA 11_ ESTACIÓN POLICIAL SANTA FE CENTRO	
	SUBSECRETARIA TECNICA		UBICACION	
	ARQ. FRANCISCO QUIJANO		LUCIANO TORRENT Y PEDRO VITTORI	
	DIRECCION PROVINCIAL DE OBRAS		TEMA	
	ING. FEDERICO ZEGNA RATA		INSTALACIÓN SANITARIA - PLUVIAL	
	DIRECCION PROVINCIAL DE PROYECTOS		PLANO	
	ARQ. JORGE GIUNTA		PLANTA 2° PISO Y PLANTA 3° PISO	
	SUBDIRECCION GENERAL TECNICA		ESCALA: 1:100	
ARQ. VERÓNICA LANZARO		FECHA: 04/2026		
		11_EP-IS P.03		
		REVISION: 00		

NOTA:
TODAS LAS MEDIDAS DEBERAN SER VERIFICADAS EN OBRA

